

17 mars 2024 - 14 h 30
Salle J.-Antonio-Thompson

Pour le confort de tous les spectateurs, veuillez
baisser la luminosité de vos téléphones portables.

Merci

Programme

Jacques Hétu

Symphonie n° 4, op. 55

1. Andante - Allegro molto
2. Allegro
3. Adagio
4. Allegro con brio - Andante

Maurice Ravel

Concerto en sol majeur pour piano

1. Allegramente
2. Adagio Assai
3. Presto

Entracte

Antonin Dvorak

Symphonie n° 9 en mi mineur « Du Nouveau Monde », op. 95

1. Adagio-Allegro Molto
2. Largo
3. Scherzo-Molto vivace
4. Allegro con fuoco

Alain Trudel



À la direction de l'Orchestre symphonique de Toledo (É.-U.) et de l'Orchestre symphonique de Trois-Rivières, Alain Trudel est salué par La Presse pour son immense talent de chef d'orchestre, de musicien et d'interprète. Directeur artistique du Brott Music Festival et de l'Orchestre de l'Académie nationale du Canada, il fut également chef principal de l'Orchestre de Radio-Canada, premier chef invité du Victoria Symphony, chef principal des concerts familles du Centre national des arts d'Ottawa ainsi que directeur artistique de l'Orchestre symphonique de Laval.

Alain Trudel a dirigé tous les grands orchestres du Canada, ainsi que des orchestres au Royaume-Uni, aux États-Unis, en Italie, en Suède, au Brésil, en Russie, au Japon, à Hong Kong, en Malaisie et en Amérique latine. En 2009, il a fait ses débuts avec l'Opéra de Montréal dans la *Flûte enchantée* de Mozart et l'enregistrement en direct du Gala 30^e anniversaire. Il est, depuis, régulièrement invité par la maison et, en mars 2017, il a dirigé la première mondiale de la version lyrique de *The Wall* avec grand succès.

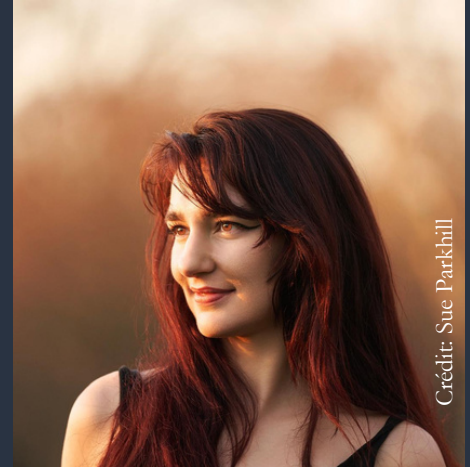
Très engagé auprès des nouvelles générations de musiciens, M. Trudel a agi comme chef de l'Orchestre des jeunes de Toronto de 2004 à 2012 et a été invité plusieurs fois à diriger l'Orchestre national des jeunes du Canada.

D'abord connu du public comme « le Jascha Heifetz du trombone » (Le monde de la musique), il s'est produit comme soliste avec des orchestres du monde entier dont l'Orchestre philharmonique de Radio France, l'Orchestre philharmonique de Hong Kong, l'Orchestre de la radio autrichienne, le Festival Musica de Strasbourg (France), le Klangbogen Festival (Vienne), ainsi que les festivals d'Akiyoshidai et de Hamamatsu (Japon). Compositeur respecté, il a signé des œuvres interprétées un peu partout en Amérique et en Asie.

Alain Trudel est le premier Canadien à avoir été « Artiste international Yamaha ».

Élisabeth Pion

Artiste curieuse et innovatrice, la pianiste Élisabeth Pion mène une carrière imaginative comme soliste, chambriste et collaboratrice artistique. Récents moments-phare: un premier enregistrement avec ATMA Classique, de même que l'obtention du 3ème prix au 2023 Rio Piano Festival - Tribute to Nelson Freire, jouant avec l'Orquestra Sinfônica Brasileira & Roberto Tibiriçá.



Elisabeth a fait ses débuts en concerto aux États-Unis avec le Toledo Symphony & Alain Trudel en 2022, et dans les dernières années a été l'invitée de nombreux orchestres canadiens, tels que le Victoria Symphony, l'Orchestre classique de Montréal, Arion Orchestre Baroque & le National Academy Orchestra (Brott Music Festival). Elle a également collaboré étroitement avec le chef Thomas Leduc-Moreau et l'Ensemble Volte. Élisabeth s'est produite comme récitaliste au sein de plusieurs salles à Londres et a notamment fait ses débuts en récital au Wigmore Hall en 2021. Elle a aussi fait ses débuts sur la chaîne BBC Radio 3 en 2019, dans le cadre de la journée BBC Total Immersion célébrant Nadia et Lili Boulanger.

Élisabeth adore la musique de chambre. En 2023, elle a été invitée à IMS Prussia Cove Open Chamber Music; a collaboré avec le Quatuor Cobalt; et a présenté un concert construit autour de la vie de l'artiste Marisol Escobar avec l'Ensemble vocal Les Rugissants, en collaboration avec le Musée des Beaux-Arts de Montréal. En 2022, elle a présenté un récital solo & collaboratif avec la mezzo-soprano Alexandra Achillea Pouta au Weill Recital Hall de Carnegie Hall.

Élisabeth a aussi joué en concert à plusieurs reprises sur fortepiano, ayant travaillé avec la pianofortiste Maggie Cole. Son deuxième album sous étiquette ATMA Classique, une collaboration avec Mathieu Lussier et Arion Orchestre Baroque mettant de l'avant des concertos de Montgeroult & Mozart, paraîtra en juin 2024 prochain.

Élisabeth est l'heureuse récipiendaire 2022 du Prix Choquette-Symcox de la Fondation Jeunesses Musicales Canada.

Notes de programme

Jacques Hétu (1938-2010)

Symphonie no 4, opus 55

Œuvre interprétée pour la première fois par l'OSTR.

1. Andante-Allegro molto
2. Allegro
3. Adagio
4. Allegro con brio – Andante

Écrite en 1993, soit immédiatement après avoir composé son opéra «Le Prix», cette symphonie possède un caractère dramatique évident, mis en relief par des contrastes constants où les éléments thématiques et les couleurs orchestrales deviennent des «personnages» évoluant à travers des structures qui deviennent des «événements». Commandée par la Canadian Broadcasting Corporation, l'œuvre est dédiée à Mario Bernardi.

1. Après une introduction lente en clair-obscur, le premier thème, rythmique, violent et frénétique, cède rapidement la place au second thème, très lyrique, chanté par le hautbois. Une transition aux cuivres, sorte de choral aux harmonies claires qui s'estompent graduellement, mène au développement du thème initial qui aboutit à un paroxysme sonore. Puis, un rappel du choral ramène le second thème, confié cette fois à la flûte. Une brève coda, rappelant les éléments du premier thème, termine ce mouvement dont la structure est issue de la forme sonate.

2. En contraste absolu avec le mouvement précédent, le second mouvement est une valse rapide au caractère léger et dansant, interrompue brièvement par une section centrale plus dramatique. Incidemment, cette musique reprend un thème utilisé dans l'opéra «Le Prix», mais en l'intégrant dans une structure symphonique (Scherzo).

3. Ce troisième mouvement est une grande forme ternaire où les violons chantent dans la première section centrée autour de l'accord de mi majeur, alors que les vents dominent la section centrale qui devient de plus en plus dramatique et mouvementée par l'insertion d'un motif rythmique issu du 1er mouvement.

4. Le finale débute par une ronde joyeuse en trois sections, mais fait bientôt place à un rappel du second thème du premier mouvement. Puis, le tempo ralentit de plus en plus pour ramener le climat et les éléments du 3e mouvement. Après une dernière intervention dramatique des cuivres, l'œuvre se termine sur l'accord de mi majeur, premier accord entendu au tout début de l'œuvre et accord dominant de l'Adagio (3e mouvement).

Maurice Ravel (1875-1937)

Concerto en sol majeur pour piano

Œuvre interprétée par l'OSTR pour la dernière fois en 2013.

Le deuxième mouvement du Concerto pour piano en sol majeur débute par un long prélude au piano solo, où la mélodie expressive flotte à la main droite, portée par un simple accompagnement à la main gauche. Cependant, les mains ne jouent pas dans la même métrique, créant ainsi une valse décalée irrésistible. La flûte traversière, le hautbois et la clarinette relancent délicatement le mouvement qui se poursuit en empruntant des chemins harmoniques impressionnistes. Le cor anglais reprend le premier thème alors que le piano ornemente avec finesse les contours mélodiques. Le presto contraste vivement avec le mouvement précédent, avec ses accords féroces et ses sonorités moqueuses. On reconnaît dans ce mouvement le Ravel « horloger », l'amateur de jouets mécaniques au jardin méticuleusement ordonné.

Antonin Dvorak (1841-1904)

Symphonie n° 9 en mi mineur « Du Nouveau Monde », opus 95

Œuvre interprétée par l'OSTR pour la dernière fois en 2014.

En 1892, Dvorak s'établit pour trois ans aux États-Unis, où sa musique allait paradoxalement assumer une couleur encore plus nationaliste au contact de la culture du Nouveau Monde. Dès son arrivée, il commence ce qui deviendra sa neuvième et dernière symphonie, l'œuvre la plus connue de son catalogue : la Symphonie Du Nouveau Monde. Le New York Philharmonic crée l'œuvre l'année suivante. Dvorak s'est si bien imprégné des spirituals que lui chantait un de ses élèves, alors qu'il était directeur du Conservatoire national de New York, qu'on a longtemps cru qu'il citait directement certains de ces chants. Cependant, c'est avec des thèmes originaux que Dvorak transmet l'essence du Nouveau Monde, évoquant la modernité et les grands espaces dans un enchaînement énergétique d'atmosphères tendues, parfois violentes, mais aussi tendres et voluptueuses. Selon le compositeur, les mouvements centraux ont été inspirés par le poème de Longfellow, La chanson de Hiawatha. Les deuxième et troisième mouvements dépeignent respectivement le héros amérindien courtisant sa bien-aimée et les danses d'une scène de fête. Les thèmes de tous les mouvements reviennent cycliquement, réapparaissant sous un nouveau jour, sous un nouvel éclairage harmonique ou encore en contrepoint. Le dernier mouvement se termine sur une accumulation de presque tous les thèmes de la Symphonie qui explosent en une synthèse grandiose.

Musiciens

Violons 1

Marie-Josée Arpin, violon solo
Natalia Kononova, assistante
Renée-Claude Perreault
Gabrielle Bouchard
Maude Fréchette
Élise Lortie
Valérie Belzile
Geneviève Beaudoin
Josiane Breault
Alvaro Larez
David Beaudry*

Violons 2

Ana Drobac, solo
Flavie Gagnon, assistante
Diane Rodrigue
Caroline Laurent
Lise-Marie Riberdy
Mana Shiraishi
Isabelle Bouchard
Anne Saint-Cyr
Julien Chandonnet *

Altos

Catherine Arsenault, solo
Jean-Marc Martel, assistant
Samuel Hogue
Félix Lefebvre
Bojana Milinov
Véronique Potvin
William Boisvert*
Étienne Demers*

Violoncelles

Jeanne de Chantal Marcil, solo
Marc Labranche, assistant
Daniel Finzi
François Toutant
Monika Risi
Annie Gadbois
Juliette Leclerc
Maggie Dudemaine*

Contrebasses

David Gélinas, solo
Jacques Tardif, assistant
Richard Capolla
Gabriel Rioux

Flûtes

Jeffrey Stonehouse, solo
Heather Howes

Hautbois

Andréanne Chartier Labrecque, solo
Élise Poulin
Raphaël Blais*

Clarinettes

Zaven Zakarian, solo
Suzanne Tremblay
Mélanie Bourassas

Bassons

Karine Breton, solo
François Viault

Cors

Corine Chartré-Lefebvre, solo
Fabian van de Geest
Simon Poirier
Étienne Coulombe

Trompettes

Alexis Basque, solo
Luc Darveau

Trombones

Sébastien Côté, solo
Simon Jolicoeur Côté

Trombone basse

Robert Ellis, solo

Tuba

Charles-André Labelle Giroux, solo

Timbales

François St-Jean, solo

Percussions

Catherine Meunier, solo
Robert Slapcoff
Léo Guiollot

Harpe

Antoine Malette-Chénier, solo

**Stagiaires du Conservatoire de musique de
Trois-Rivières*

Nos remerciements à la compagnie **Canimex inc. de Drummondville** qui met à la disposition de ces musiciens de magnifiques instruments.

Marie-Josée Arpin : violon Charles-François Gand de 1832 et archet Louis Morizot

Gabrielle Bouchard : violon Eugenio Galeazzi (1815-1830) et archet Victor Fétique

Ana Drobac: violon Jean Baptiste Vuillaume de 1853 et un archet Louis Bazin

Jeanne de Chantal Marcil : violoncelle Stradivarius « Kaiser » de 1706 et archet Émile Ouchard

François Toutant : violoncelle Giacomo Zanoli de 1753 et archet François Malo

David Beaudry* : violon Augustin Chappuy, ca. 1777 (Paris) avec un archet Charles Louis Bazin

Merci aux partenaires et donateurs

La liste des donateurs inclut les personnes et les entreprises ayant versé un don au cours de la dernière année, et elle est classée en fonction des dons cumulatifs versés depuis 2003.

Commanditaires

Fondation Azrieli
Hydro-Québec
Port de Trois-Rivières
5600^O K Productions
Fondation Richelieu de Trois-
Rivières
Fondation Famille Leblanc

Partenaires publics

Conseil des arts et des lettres du
Québec
Ville de Trois-Rivières
Conseil des arts du Canada

Partenaires médias

Radio-Canada
Le Nouvelliste
Rythme FM

Commanditaires de services

Hôtels Gouverneur Trois-Rivières
Budget Location Hébert

Partenaires culturels

Culture Trois-Rivières
Salle J.-Antonio-Thompson
Conservatoire de musique
de Trois-Rivières

Donateurs

Cercle Stradivarius (10 000 \$ et plus)

Vincent Bal Gagnon
Rachel B. Marois in memoriam
Louise Gaulin Longval
Jean-Éric Guindon
Suzanne Michaud
Jean Poliquin
Normand Richard
Michel Veillette

Cercle du maestro (5 000 \$ à 9 999 \$)

Gisèle Bettez
Michelle Bélanger
Colette Caron
Frédéric John Edmunds
François Fréchette
Yvon Gagnon
Paul Gélinas
Jean-Pierre Jolivet
Émile Lemaire
Yolande Lemyre
Robert Mantha
Françoise Martin LeBrun
Stella Montreuil
Raynald Péloquin
Madeleine Richard
Natalie Rousseau
Lise Thibeault
Thérèse Thibodeau Paquin

Cercle du président (2 500 \$ à 4 999 \$)

Lucienne Bettez Rousseau
Marie Biron
Francine Boivin
Gaétan Boivin
Denyse Décarie
D&nsys P. Godin
Filles de Jésus
Jacques Marchand
Robert Morin
Marie Picard
Lise Potvin
Margot Régnière
Céline Tessier
Denise Thompson
Martin Veillette
Société d'étude et de conférences, section
Mauricie et Centre-du-Québec
Soeurs de l'Assomption de la Sainte Vierge

Cercle des gouverneurs

(1 000 \$ à 2 499 \$)

Michèle Allard

Jocelyne Bouvette van Doesburg

Denis Cardinal

Paul Comète

Robert Ellis

Explor'Art

Jean Fournier

Sylvie Fréchette

Patrick Gauthier

Michel Kozlovsky

Frédéric Laflamme

Patrick Matos

Monastère des Ursulines

de Trois-Rivières

Huguette Potvin

Louise Rouleau

Vianney Rhéaume

Académie des virtuoses

(500 \$ à 999 \$)

Jean-Roch Aubichon

Marc Aubrey

Louise Cloutier

Chloé Duguay

Adèle Gélinas

Hélène Harnois

Louise Janvier

Pierrette Maynard Lacroix

Robert Perron

Nicole Poirier

Club des ambassadeurs

(100 \$ à 499 \$)

Guy Armand

Lise Ayotte

Yolande Baribeau

Anne-Louise Boucher

Gilbert Charette

Florent Coutu

Louise Cunningham

Daniel Dansereau

Florence Deshayes

Christiane Doyon

Pauline Dumont

Alain Joly

Claude Lacerte

Lise La Madeleine

Alain Landry

Pierre Montreuil

Lise Proulx

Georges-Paul Reux

Diane Robert

Madeleine Rochefort

Luc Royer

Céline Tessier

Marie-France Trépanier

Pierre Trépanier

Gilles Veillette

Programme BOUM

Gouverneur bienfaiteur

(25 000 \$ et plus)

Château du Lac Sacacomie

Guy Deveault, Canadel

Fondation Richelieu de Trois-

Rivières

Donateurs honoraires

(5 000 \$ et plus)

Johanne Beauchemin

Christian Bélisle, Modoc

Énergir

Fondation Azrieli

Fondation Bradley & Bradley

Fondation Famille Le Blanc

Fondation Sibylla Hesse

Paul Gélinas

André Giguère

Odette et Jean-René Groleau

Groupe Maco

Annie Pellerin

Natalie Rousseau

Amis de BOUM

(4 999 \$ et moins)

Pierre Allen

France Beaucage

Christian Carrier

Chantal Dion

Johanne Donati

Filles de Jésus

Stéphane Filion

Fondation Richelieu-International

Julian Gruda

Nancy Le May

Stella Montreuil

Robert Perron

Lise Potvin

Ronald Renaud

Louise Rouleau

Société Immobilière Duguay

Syndicat des professeurs de l'État du Québec

Soeurs de la Charité de Saint-Louis

Claude St-Cyr

Thérèse Thibodeau Paquin

Joseph Youmbissi